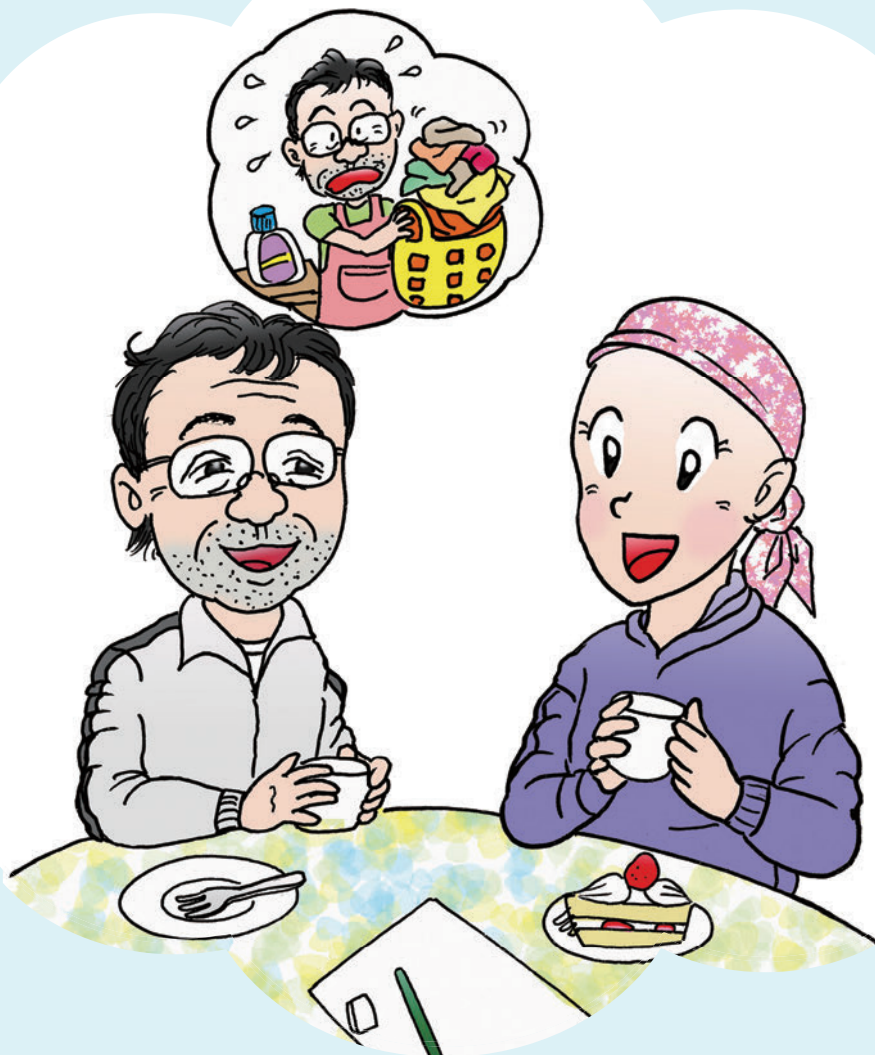


せいがっ
これからの生活のために

とう があ
お父さん、お母さんが
な あと
亡くなった後のこと

がんが
について考えてみよう



はじめに

みなさんは、**お父さんやお母さんが亡くなったらどうなるか**考えたことがありますか？

この本の**2ページから7ページ**では、お父さんやお母さんが亡くなった後に何が困るのかを本人さんに聞きましたので、その話を書いています。

この本の**8ページから17ページ**は皆さんのお父さんやお母さんが亡くなった後に役に立つノートになっていますので書いてみてください。

一人になった後のことを考えたことがないかもしれませんが、**とても大切なことなのでこの本でお父さんお母さんと一緒に話し合ってみましょう。**

もくじ 目次

はじめに	…… 01
お父さんとお母さんが亡くなると困ること	…… 02
私の親が亡くなる前に書くノート	…… 08

とう かあ な
お父さんやお母さんが亡くなるとどうなるの？

ほんにん
本人さんに、「お父さんとお母さんが
亡くなると何が困ると思いますか？」

しつもん
という質問をしました。



ならさき
奈良崎さん



はら
原さん

かね かんり にがて
ちょっとお金の管理が苦手
っていうか、それで困っている

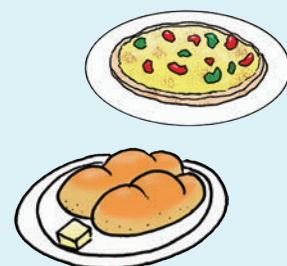
き かね
ヘルパーさんに来てもらうお金
がどれくらいかかるのかっていうの
はわからないので



すずき
鈴木さん



なに いちばんこま
何が一番困るかって、
しょくじ
食事とかそういうのが



とうじょうじんぶついがい こた ふく
※登場人物以外の答えが含まれます



おや たす
親の助けがないから、
ちゃんと生きられるようにしたい

ひとり
一人ぼっちにならないか、
それだけが不安ですね



く かんが
暮らしのことでできること考えたら
できないことが多いので

わたし みち まよ か もの
私、道に迷いやすく買い物ができなく
て、買い物をなるべくできるように
したいんですけど



なに
何がっていうか、
いちばん
一番できないところは掃除



みち まよ
道に迷っちゃった

そうじ てしゅん
掃除の手順が
わ
分からない・・・



まとめ

とう お父さんとお母さんが亡くなる前までは、お父さんと
かあ お母さんが亡くなった後に困ることは、お金のこと、
しょくじ 食事のこと、暮らしのことが困る
ということでした。



もりち
森地さん

ほんにん
本人さんに、「**お父さんとお母さんが**
亡くなると何に困りましたか？」

しつもん
という質問をしました。



ならさき
奈良崎さん



かわぐち
川口さん

かね
お金のこととか**大事**だし、**大変**だし、
じぶん しはら
自分で**支払**わなきゃいけない

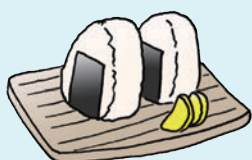
せんたく
洗濯を自分でやんなきゃいけないし



まなべ
真鍋さん



せいかつ
ちゃんと生活できるかな
って**いうのは心配**でした



しょくせいかつ
やはり**食生活**が**大変**です





いえ さが たいへん
家を探すのが大変だった
ときがあったかな

な そうしき
亡くなったときはすぐにお葬式まで
まわしてきたけども、これはすごい
たいへん
大変だったなっていうか



りょうしん いさん
両親の遺産*

いさん な ひと かね
*遺産・・・亡くなった人のお金など

まとめ

お父さんとお母さんが亡くなった後では、
お父さんとお母さんが亡くなった後に困ることは、
お金のこと、食事のこと、暮らしのこと、

身の回りのことのほか、葬式や

遺産相続が困るということでした。



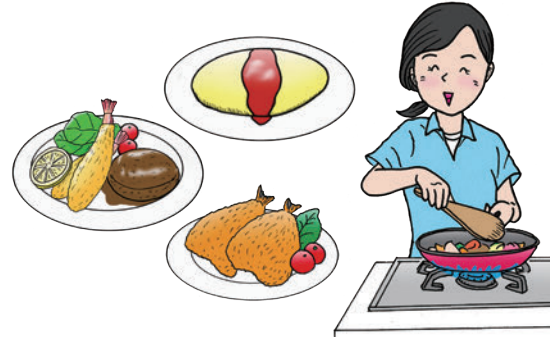
もりち
森地さん

とうじょうじんぶついがい こた ふく
※登場人物以外の答えが含まれます

かあ とう な あと こま
お母さん、お父さんが亡くなった後に困ること



かね
お金のこと



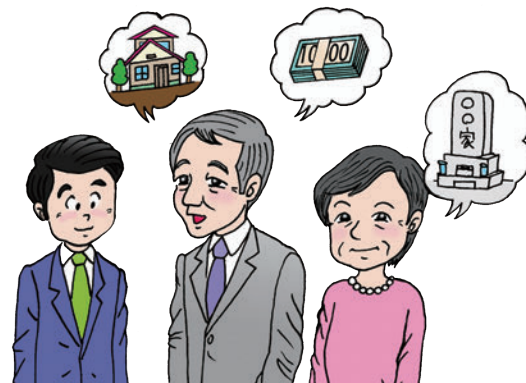
しょくじ
食事のこと



くらしのこと・身のまわりのこと



そうしき
お葬式



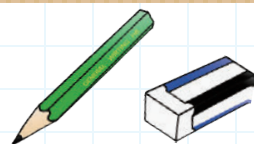
いさんそうぞく
遺産相続

これからの せい がつ 生活のために

わたし おや な まえ が
私の親が亡くなる前に書くノート



このノートの使い方について



まず自分を知ることが大切になります。そして、お父さん、お母さん

や家族に自分のことを知ってもらうことが大事です。

このノートをお父さん、お母さんが亡くなった後に、支援者などに助

けてもらうのに役に立つように使ってほしいと思います。

このノートは自分一人で書くこともできますが、書いた後にお父さん、

お母さんと内容について話し合いをしてほしいです。

つく 作った日

ねん
年

がつ
月

にち
日

☀️ このノートをお手伝いしてくれる人

① じぶん 自分のこと

なまえ 名前	
います 今住んでいる ところ ※○をつける	・ じたく 自宅 ・ グループホーム ・ しせつ 施設 ・ アパート ・ その他 ()
いまいっしょ 今一緒に 住んでいる人 ※○をつける	・ かぞく 家族 ・ きょうだい 兄弟 ・ ともだち 友達 ・ ふうふ 夫婦 (パートナー) ・ ひとり 一人 ・ その他 ()
でんわばんごう 電話番号	※ じたく 自宅の電話番号でも でんわばんごう 携帯電話番号でも けいたい でんわばんごう 携帯電話番号でも だいじょうぶ 大丈夫です
たんじょうび ねんれい 誕生日・年齢	ねん 年 がつ 月 にち 日 さい 歳
けつえきがた 血液型	
しょうがいしやてちょう 障害者手帳の しゅるい とうきゅう 種類・等級	
マイナンバー	
しょうがい ていど 障害の程度	

② ^し知ってほしい^{じぶん}自分のこと

<p>^{いま} ^{じぶん} 今の自分の ^{せいかつ} 生活のこと</p>	
<p>^よ 呼んでほしい ^{なまえ} 名前</p>	<p>^{にちちゅうかつどう} ^{はたら} ^{ばしょ} 日中活動（働いている場所）：</p> <p>^{せいかつ} ^ば ^す ^{ばしょ} 生活の場（住んでいる場所）：</p>
<p>^{わたし} ^{じぶん} 私が自分で できること</p>	
<p>^{てつだ} お手伝いがないと できないこと</p>	
<p>^{じぶん} ^{しょうがい} 自分の障害 のこと</p>	
<p>かかりつけの ^{びょういん} 病院のこと</p>	

<p>くすり お薬のこと (※○をつける)</p>	<p>じぶん くすり し 自分の薬のことを知っていますか？ ・はい ・いいえ</p> <p>くすりてちょう も お薬手帳を持っていますか？ ・はい ・いいえ</p> <p>くすり じぶん かんり 薬を自分で管理していますか？ ・はい ・いいえ</p>
<p>いどう 移動のこと (電車、バスなど)</p>	<p>じぶん でんしゃ の 自分で電車やバスに乗ることができますか？ ・はい ・いいえ (※○をつける)</p> <p>にっちゅうかつどう いどう 日中活動までの移動：</p> <p>やす ひ いどう 休みの日の移動：</p>
<p>いまつか 今使っている 福祉サービス</p>	<p>ふくし りよう 福祉サービスを利用していますか？ ・はい ・いいえ (※○をつける)</p> <p>どのようなふくし りよう どのような福祉サービスを利用していますか？</p>

<p>これから使いたい 福祉サービス</p>	<p>これから使いたい福祉サービスがありますか？ ・はい ・いいえ （※○をつける）</p> <p>使いたい場合はどのようなサービスを使いたいと思いますか？</p>
<p>その他</p>	<p>普段生活していて使っているお店や場所</p> <p>スーパー：</p> <p>コンビニ：</p> <p>銀行：</p> <p>病院：</p> <p>その他：</p>

⑦ 相続（親が亡くなった後の手続き）のこと
（お金やお墓のことなど親と話し合って書いてください）

とう
お父さんが
な
亡くなった
とき
時のこと

かあ
お母さんが
な
亡くなった
とき
時のこと

☆ ^こ子どもへのメッセージ（お父さん、お母さん^{かあ}に書^かいてもらってください）

お父さん^{とう}からの
メッセージ

お母さん^{かあ}からの
メッセージ

※この「私^{わたし}の親^{おや}が亡^なくなる前^{まえ}に書^かくノート」は、何^{なんど}度も書^かくことができます。
その場^{ばあい}合^あいは、これ^こをコピ^{つか}ーしてお使^{つか}いください。

とう じょう じん ぶつ 登場人物



ならさき
奈良崎さん

かいご しごと 介護の仕事をしています。お母さんとお兄ちゃんいえと家で暮らしています。おんがくき音楽を聴いたりディズニーのパズルをしたすりすることが好きです。



はら
原さん

さぎょうしょ しごと 作業所で仕事をしています。グループホームで暮らしています。小物づくりをするのが好きです。



すずき
鈴木さん

さぎょうしょ かしづく 作業所でお菓子作りをしています。家族と暮らしています。車を見るのが好きです。



まなべ
真鍋さん

さぎょうしょ かしづく 一人暮らし 作業所でお菓子作りをしています。一人暮らしをしています。映画を観るのが好きです。



かわぐち
川口さん

さぎょうしょ そうじ 作業所で掃除などをしています。グループホームで暮らしています。絵をかくのが好きです。



もりち
森地さん

だいがく きょういん 家族と暮らし 大学の教員をしています。家族と暮らしています。おいしいものを食べるのが好きです。

とうじしゃさんかがたちょうさ おやな あと しえん けんとう かん けんきゅう 当事者参加型調査による親亡き後の支援の検討に関する研究

かがくけんきゅうひじょせいじぎょう がくしゅつけんきゅうひじょせいきぎんじょせいきん
科学研究費助成事業（学術研究助成基金助成金）

きばんけんきゅう
基盤研究（C）

けんきゅうだいひょうしゃ : もりちとおる
研究代表者 : 森地徹

けんきゅうぶんたんしゃ : もちづきたかゆき
研究分担者 : 望月隆之

けんきゅうきょうりょくしゃ : ならさきまゆみ しのはらつとむ かくたたつお
研究協力者 : 奈良崎真弓 篠原力 角田辰雄

イラスト : むとうたけし
武藤健史

とう かあ
お父さん、お母さんが
な あと
亡くなった後のこと

