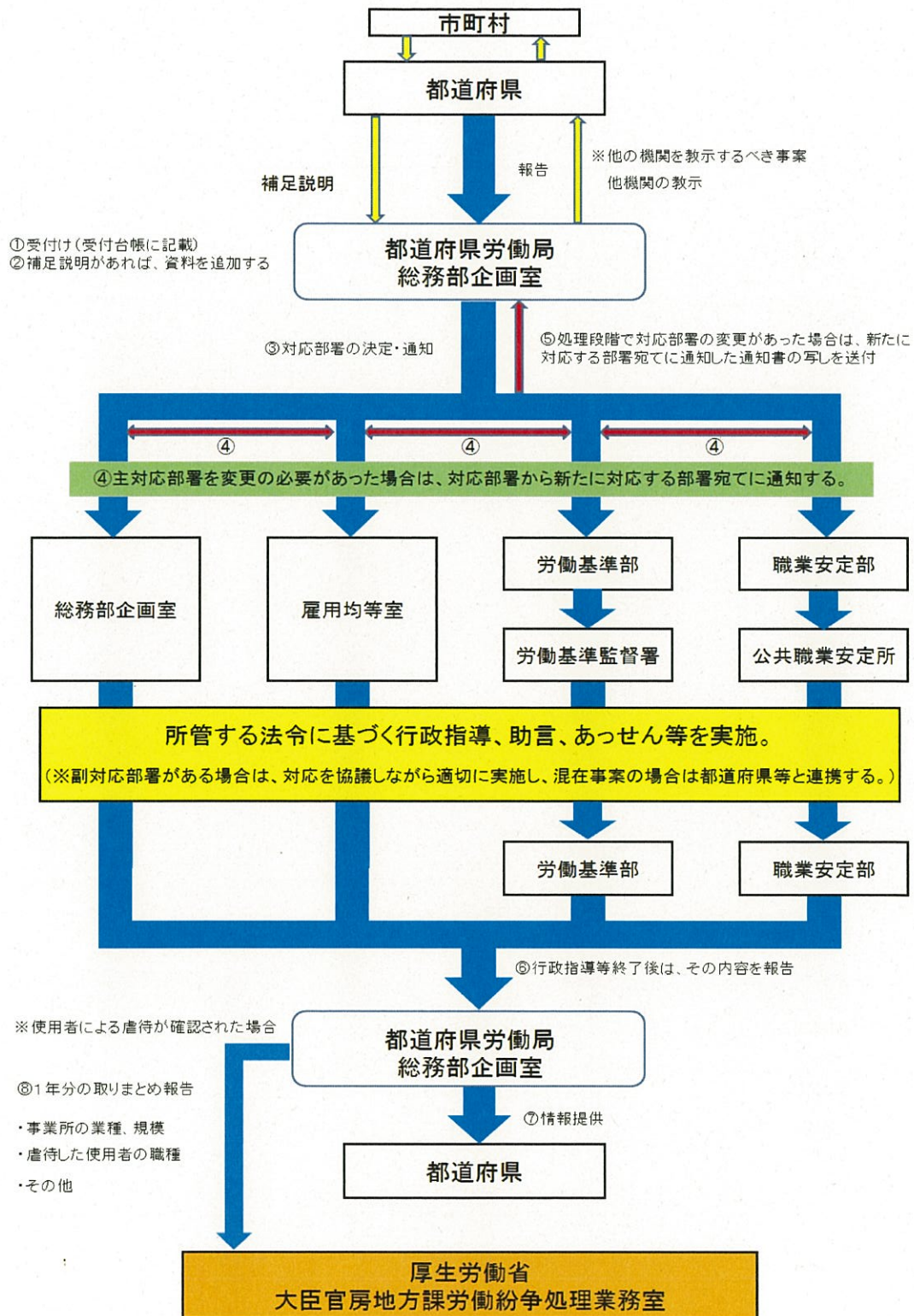


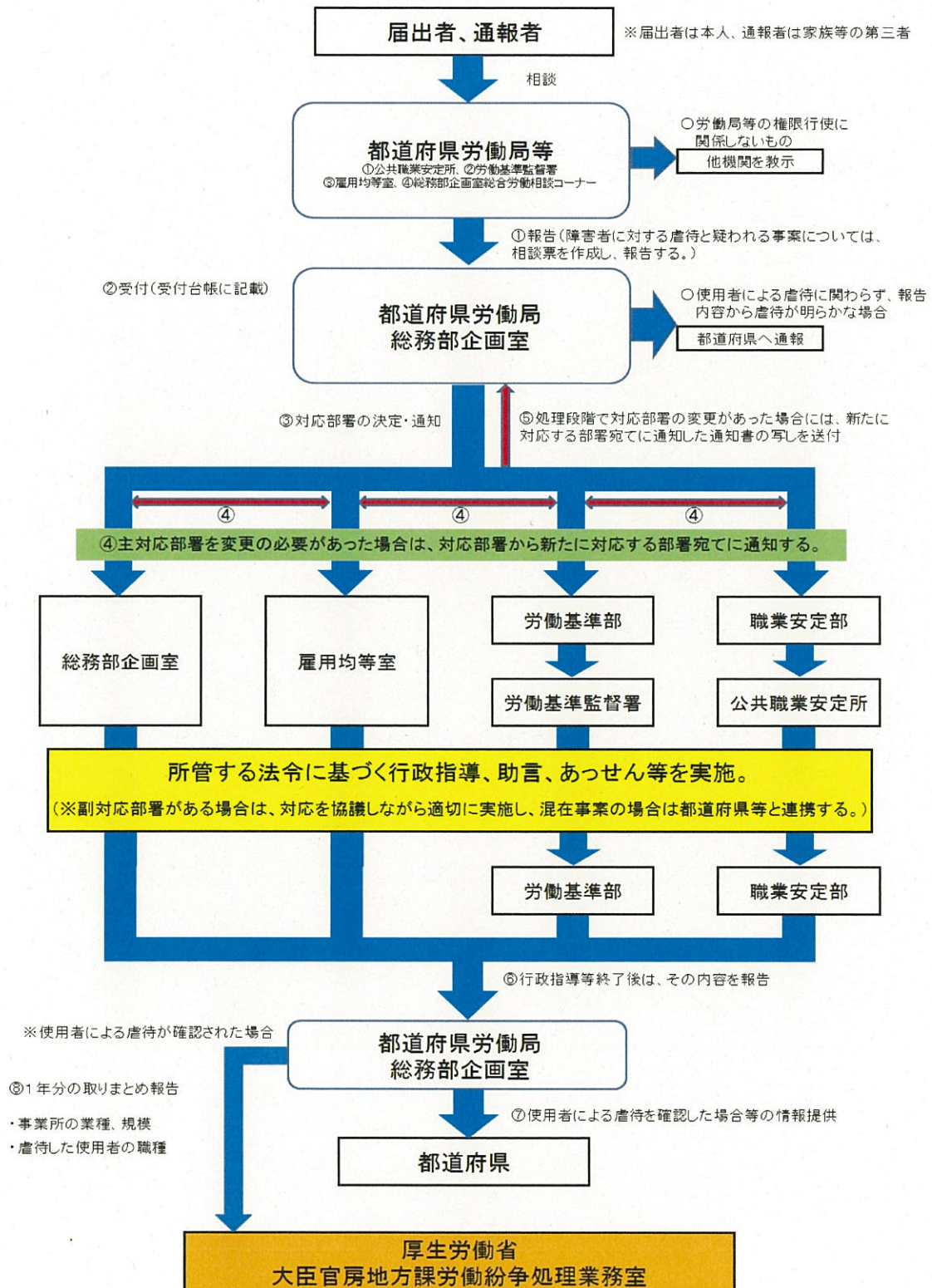
ケース1: 都道府県からの報告に基づく対応  
フローチャート



※混在事案とは使用者による虐待とそれ以外の者による虐待が混在するもの。

※どの時点においても緊急的な事態の場合には、警察署、事業所所在地の市町村等への連絡を行うこと。

ケース2:被虐待者または家族等の第三者から直接相談・通報があった場合の対応  
フローチャート

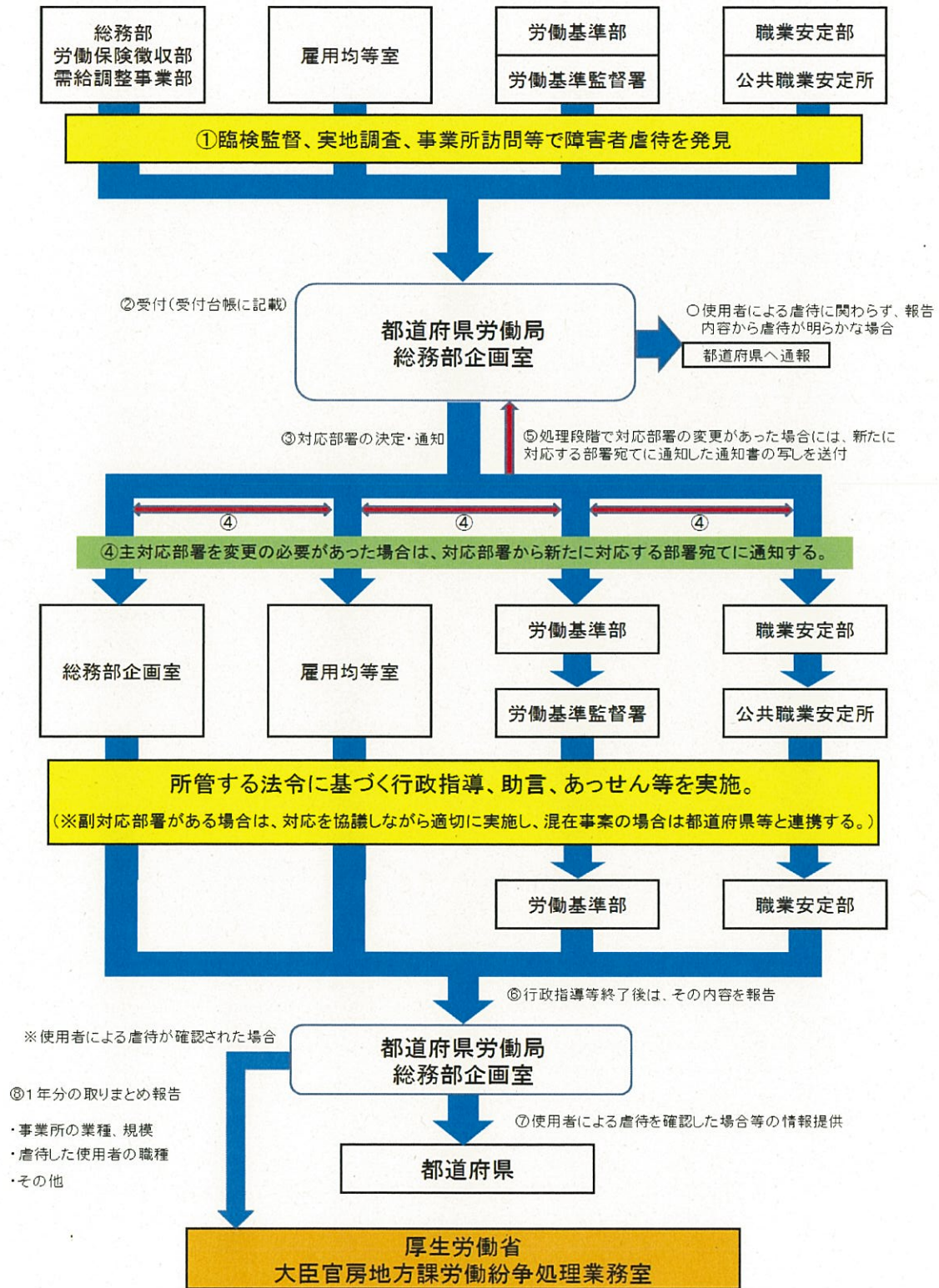


※混在事案とは使用者による虐待とそれ以外の者による虐待が混在するもの。

※どの時点においても緊急的な事態の場合には、警察署、事業所所在地の市町村等への連絡を行うこと。



ケース3:事業所を訪問等した際に虐待を発見した場合の対応  
フローチャート



※混在事業とは使用者による虐待とそれ以外の者による虐待が混在するもの。

※どの時点においても緊急的な事態の場合には、警察署、事業所所在地の市町村等への連絡を行うこと。